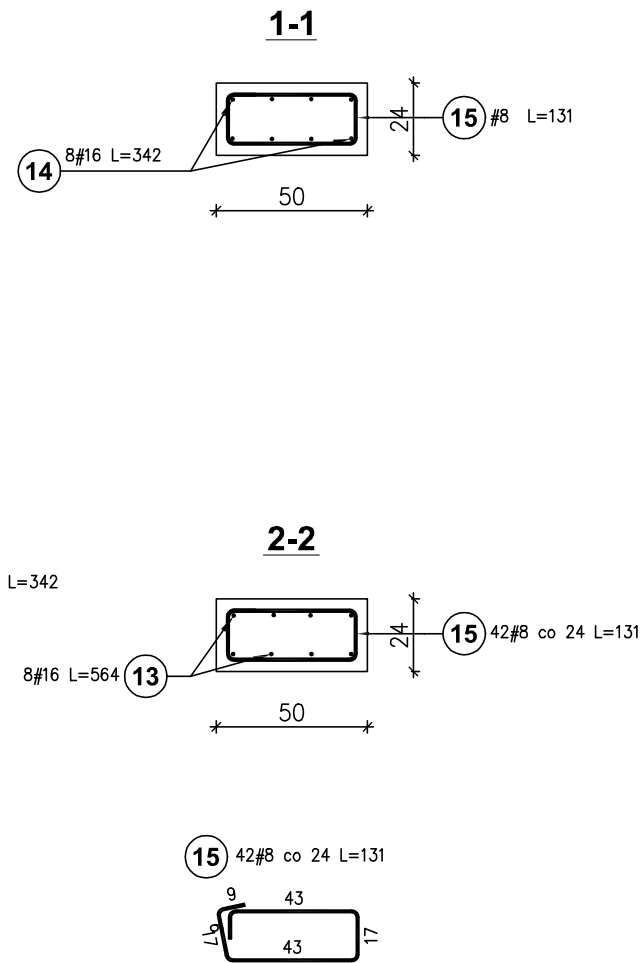


# SŁUP S-4 - 3 szt.



ZESTAWIENIE STALI ZBROJENIOWEJ DLA 1-GO ELEMENTU

Poz.	Stal	Długość (cm)	Ilość			Długość łączna (m)	
	#		w elemencie	ogółem	elementów	A—IIIN	
	A—IIIN					# 8	# 16
13	16	564	8	8	1		45,12
14	16	342	8	8	1		27,36
15	8	131	42	42	1	55,02	
Długość wg średnic (m)						55,02	72,48
Masa 1 m pręta (kg/m)						0,40	1,58
Masa łączna wg średnic (kg)						21,73	114,52
Masa łączna wg gatunku stali (kg)						136,25	
Ogółem (kg)						136,25	



**MIROSLAW BURTA**  
ZAKŁAD USŁUGOWY  
08-110 SIEDLCE, UL. GRABIANOWSKA 23

PROJEKT TECHNICZNY

1. ROZBUDOWA I PRZEBUDOWA BUDYNKU ZESPOŁU SZKOLNO PRZEDSZKOLNEGO W NIWISKACH O SALĘ GIMNASTYCZNĄ WRAZ Z ŁĄCZNIKIEM ORAZ ZAPLECZEM SANITARNO-SZATNIOWYM

2. BUDOWA WEWNĘTRZNEJ INSTALACJI GAZU ORAZ INSTALACJI ZBIORNIKOWEJ NA GAZ PŁYNNY ZE PODZIEMNYMI ZBIORNIKIEM O POJ. 6400L.

3. MONTAŻ ZBIORNIKA NA DESZCZÓWKĘ O POJ. 20m3

4. BUDOWA PLACU ZABAW

W RAMACH ZADANIA: BUDOWA SALI GIMNASTYCZNEJ Z ZAPLECZEM SANITARNO-SZATNIOWYM W NIWISKACH

**SŁUP S4 zbrojenie**

RYSUNEK NR PW-KZ-28	SKALA: 1:25
MIĘJSCE I DATA:	SIEDLCE, CZERWIEC 2025
INWESTOR:	LOKALIZACJA:
Gmina Mokobody z siedzibą Plac Chreptowicza 25, 08-124 Mokobody	Dzielnica nr 173/2, Obręb Niwiski 142604_2.0012, Ul. Rynek 21, 08-124 Mokobody, gmina Mokobody
AUTOR PROJEKTU:	PODPIS:
mgr inż. Paweł Olszewski MAZ/0542/POOK/12 upr. do projektowania bez ograniczeń w spec. konstr.-budowlanej	
SPRAWDZAJĄCY:	PODPIS:
mgr inż. Jolanta Chojęta MAZ/0777/PWBKb/16 upr. do projektowania bez ograniczeń w spec. konstr.-budowlanej	